

Unabhängiger heizen

Buderus



Heizungspaket Logaplust

Wassergeführter Pellet-Primärofen mit integriertem Warmwasser-Wärmeübertrager zum Anschluss an die Zentralheizung

- Kaminofen blueLine Pellet 2W Wodtke Ray water+
- Vorratesbehälter für ca. 27 kg Pellets
- Grundkörper in metallic
- Nennwärmeleistung Gesamt: 2-10 kW
- Leistung Wasser / Luft: 80% / 20%
- Integrierte Vorlauftemperaturbegrenzung 75°C
- Wirkungsgrad: 94,2 %
- 5 Jahre Buderus Systemgarantie
- Feuerraumtür aus schwarzem Stahlblech und große Keramikglasscheibe
- Patentierte Verbrennungstechnik. Kindersicherer Türverschluss
- Mit Anschluss für Raumthermostate
- Hochwertige, doppelwandig ausgeführte Konstruktion aus Stahl und Gusseisen
- Bedienungsfreundliches Entaschen mit Hilfe des Aschekastens
- Inkl. Kesselsicherheitsgruppe KSG01, Membran-Ausdehnungsgefäß 8 l, Entlüfter-Set ES01, Uhrenthermostat UT1, Speicherthermostat St1, Reinigungszubehör

Staatliche Fördermittel (BAFA)
2.000,- €*



ab **6.319,- €**

* Die staatlichen Förderkonditionen können sich kurzfristig ändern. Bei uns erhalten Sie Informationen über den aktuellen Stand.

Extrem sparsam durch „AUTOADAPT“ Technologie

Energieeffizienz-Wert ≤ 0,15



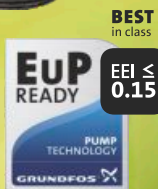
ALPHA2 (25-40)

Hocheffiziente Umwälzpumpe für Heizungsanlagen und Heißwassersysteme

Dank der einmaligen Kombination aus Frequenzrichter, Permanentmagnet-technologie und kompakter Statorbauweise ist die ALPHA2 25-40 ganz oben auf der Energieeffizienzkala platziert.

- Mit selbstadaptierender Regelkennlinie durch AUTOADAPT
- Wahlweise Anzeige der aktuellen Leistungsaufnahme in W oder des Förderstroms in m³/h
- Inkl. Wärmedämmschale
- 5 1/4 Jahre Gewährleistung
- Optional mit Edelstahlgehäuse erhältlich

ab **239,- €**



COMFORT PM AUTOADAPT

Selbstlernende Zirkulationspumpe für sofort verfügbares Warmwasser an jeder Entnahmestelle

- Durch die AUTOADAPT Funktion passt sich die COMFORT perfekt dem Verbrauchsverhalten an
- Bis zu 90% Einsparung von Energie zur Erwärmung des Trinkwassers
- Automatische Wochenend-, Urlaubs- und Legionellen-schaltungserkennung
- Temperatursteuerung o. Dauerlauf alternativ vorwählbar
- Extrem leise durch Hocheffizienz-Permanentmagnetmotor
- Lebensmittelunbedenkliches und korrosionsbeständiges Pumpengehäuse aus Messing
- Comfort Stecker für einfachsten elektrischen Anschluß
- Wärmedämmschale im Lieferumfang

ab **259,- €**



- **Kompetente Fachberatung**
- **Professionelle Anlagenplanung**
- **Kundendienst**
- **Ersatzteilservice**
- **Montage**



Emil-Adolff Str.7 - 72760 Reutlingen
Öffnungszeiten: Mo-Fr 7-12 / 13-18 Uhr
Tel: 07121-93610 - Fax: 07121-93616 - info@stenzel-shk.de

www.stenzel-shk.de

Stenzel Bäder Sanitär Heizung GmbH - Geschäftsführer: Dipl. Ing. (FH) Joachim Stenzel - Handelsregister Amtsgericht Stuttgart HRB 351057

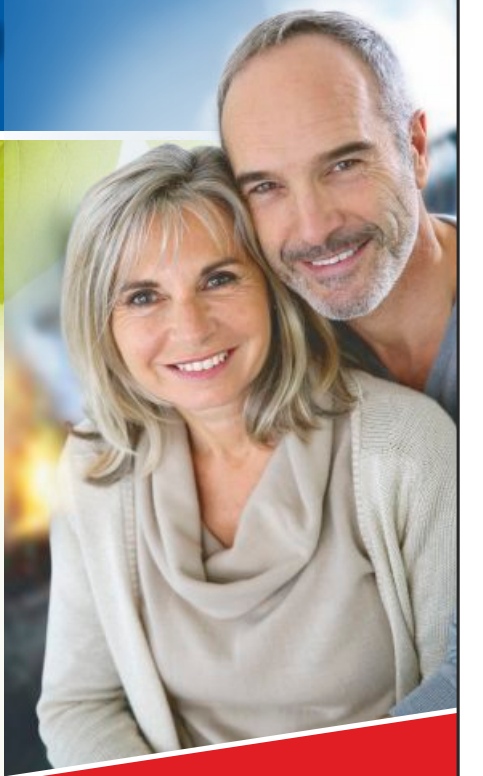
Für Druckfehler übernehmen wir keine Haftung. Preise inkl. 19% MwSt. ohne Montagekosten, soweit nicht gesondert angegeben. Gültig bis 31.05.2016

Rückseite

STENZEL Bäder Sanitär Heizung seit 1952

Moderne Heiztechnik zuverlässig installiert

- ✓ **Kompetente Fachberatung vor Ort:**
Unterstützung bei der Heizungs-Auswahl
Auf Sie zugeschnittenes Angebot
Hilfe bei möglichen Förderanträgen
- ✓ **Planung, die alle relevanten Punkte berücksichtigt**
- ✓ **Fachgerechte Demontage der Altanlage**
- ✓ **Saubere Montage Ihrer neuen Anlage**
- ✓ **Auf Ihren Bedarf abgestimmte Anlagenjustierung**
- ✓ **Verständliche Einweisung in die Bedienung vor Ort**
- ✓ **Auf Wunsch Rundum-Sorglos-Service:**
Individuelles Wartungsangebot
Viel Komfort und Sicherheit für wenig Geld!



Aktions-Angebote



Touchscreen-Display mit Klartextmeldungen für intuitive und einfache Bedienung.

Buderus

LOGAMAX plus GB192i

Mit kompakter Dimensionierung, modernstem Design, modulierender Leistung und A+-Energieeffizienz bringt der neue Logamax plus GB192i höchsten Warmwasserkomfort. Hier trifft bewährte Buderus Qualität auf Zukunftstechnologie:

- Mit integriertem 150 Liter Rohrwendel-Warmwasserspeicher
- millionenfach bewährter AluGuss Wärmetauscher mit ablagerungsresistenter ALU plus Technologie mit 10 Jahren Wärmetauscher-Garantie
- Leistung: 2,6 bis 15 kW (Heizung), 19,3 kW (Warmwasser)
- Modular erweiterbare Systemtechnik, z.B. für die Einbindung regenerativer Energien
- solide Frontverkleidung aus Buderus Titanium Glas mit Touchscreen Display
- Niedriger Stromverbrauch durch modulierende stromsparende Hocheffizienzpumpe
- sicher vernetzt: der Logamax GB192i ist über das Buderus Control Center Connect kontrollier- und steuerbar
- internet-ready und smart-home-fähig

4.888,- €

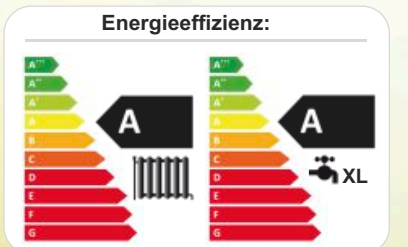


Foto oben: goodluz@fotolia.com



Vorderseite



Brennwerttechnik: Sparsam heizen mit Gas und Öl

Brennwerttechnik nutzt den Energieinhalt des Brennstoffes nahezu vollständig aus. Die Energie wird dabei den Abgasen entzogen und dem Heizsystem wieder zugeführt. **Wer z.B. seinen alten Gaskessel gegen ein modernes Gas-Brennwertgerät austauscht, spart bis zu 26%* Heizkosten.**

* Gebäude mit 140 m², Baujahr 1980 (Haus + Altkessel, 27 kW, Verbrauch: 3400 m³ Gas bzw. 3400 l Öl. Durchschnittliche Energiepreise 2013)

Logaplast-Paket

Gas-Brennwertgerät Logamax plus GB172 mit Warmwasserspeicher Logalux S120

- Energieeffizienz Brennwert-Wand-Kessel A
- Aluminium-Guss-Wärmetauscher für ganzjährigen Kondensationsbetrieb
- Brenner und modulierende Feuerung von 22-100%
- Wärmeleistung im Heizbetrieb (Voll-/Teillast) bei 40/30 °C: 3,3-14,2 kW bei 80/60 °C: 2,9-13,0 kW
- Wärmeleistung Warmwasser: 15,1 kW
- Normnutzungsgrad: 109%
- Speicher mit Inhalt 120 Liter
- System-Bedieneinheit RC300 mit Außenfühler
- Anschlusszubehör, Ausdehnungsgefäß und weiteres Zubehör
- 5 Jahre Buderus Systemgarantie

ab **3.599,- €**

Logaplast-Paket

Öl-Brennwertkessel Logano plus GB125 mit Warmwasserspeicher Logalux SU160

- Energieeffizienz Brennwert-Stand-Kessel A
- Kessel mit integriertem Edelstahl-Wärmetauscher Öl-Blaubrenner BE
- Wärmeleistung: 18 kW
- System-Nennleistung bei 30 °C Rücklauf: 18,5 kW bei 60 °C Rücklauf: 17,7 kW
- Norm-Nutzungsgrad bis 104%
- System-Bedieneinheit RC300 für das Regelsystem Logamatic EMS plus
- Betrieb als Regler für raum- oder witterungsgeführten Betrieb
- 120 Liter Speicher mit Thermoglasur DUOCLEAN plus
- Heizkreis-Schnellmontage-System für einen Heizkreis ohne Mischer
- Anschlusszubehör, Ausdehnungsgefäß und weiteres Zubehör
- 5 Jahre Buderus Systemgarantie

ab **6.522,- €**

Buderus

Regeneratives Wärmepumpensystem

Fördermittel (KfW) für die Photovoltaik-Anlage **1.500,- €***

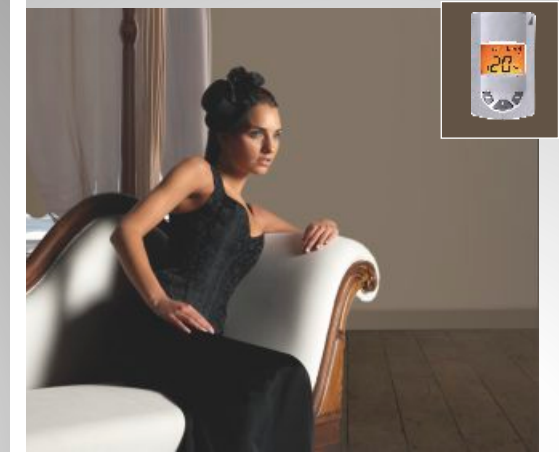


LOGATHERM WPT270 mit Solarbetrieb

- Energieeffizienz Wärmepumpe A
- Preisattraktive Wärmepumpe für Umluftbetrieb - ideal zur Aufstellung in Keller- und Hauswirtschaftsräumen
- mit 12 Photovoltaikmodulen aus deutscher Herstellung (3,0 kWp) inkl. Schrägdachmontagesystem auf Pfanne/Ziegel
- inkl. Wechselrichter und Anschlusskabel
- 270 l Speicherbehälter mit Korrosionsschutzsystem
- mit Wärmetauscher für Solarthermie- oder Heizkesselanbindung inkl. Multimodul
- Warmwasser bis 60°C über Wärmepumpe
- Elektro-Heizeinsatz 2 kW (Aufheizung bis 70°C)
- Großes beleuchtetes Display
- Leistungszahl COP; EN255: 4,3
- 5 Jahre Buderus Systemgarantie

ab **7.849,- €**

Eleganter Elektro-Heizkörper



TINOS E Eleganter rein elektrischer Vertikal-Heizkörper

- Bedienung über Digital-Funk-Raumthermostat, batteriebetrieben
- Geringe Tiefe und elegante Optik
- Glatte durchgängige Oberfläche ohne übergreifende Kanten
- Wandabstand beträgt nur 10 mm
- Hochmoderne Heiztechnik
- Leistung: 1000 Watt
- In vielen Maßen und Farben erhältlich

Maße des abgebildeten Heizkörpers: 1800 x 475 x 73 mm

Auch mit Edelstahl-Handtuchhalter erhältlich



Fördermittelauskunft
Fördermittelservice
Fördermitteldatenbank
Ein Service der Stenzel GmbH

* Die staatlichen Förderkonditionen können sich kurzfristig ändern. Bei uns erhalten Sie Informationen über den aktuellen Stand.

Drahtloses Mehrzonenregelsystem

Sparen Sie bis zu **30% Heizkosten** **NEU!**



Honeywell
evohome

So sparen Sie Energie, ohne auf Komfort zu verzichten

- Für sämtliche Heizungsarten geeignet
- Durch drahtlose Funktechnologie einfach nachträglich einzubauen
- Bis zu zwölf Räume individuell durch Zeit- und Temperaturprogramme steuerbar
- Reduzierung der Heizkosten je Raum um bis zu 30%
- Paket mit Touchscreen-Fernbedienung und 4 Heizkörperreglern
- Auch kombinierbar für die Steuerung der Fußbodenheizung nach Zeit und Temperatur per Funk
- Optional über Gateway per Smartphone fernsteuerbar

ab **499,- €**



Optional erhältliches Gateway zur Steuerung per Smartphone



Der bessere Rauchmelder

GIRA

NEU!



Gira Rauchwarnmelder Dual Q mit optischem Streulicht- und Wärmesensor

- Flexibel einsetzbar, Alarmverhalten kontrollierbar in Bereichen mit Störeinflüssen
- Lebensdauer der Batterie garantiert mehr als 10 Jahre
- Optional ausrüstbar mit Funk- oder Relaismodul für die Weiterleitung von Alarmmeldungen in andere Räume

48,- €

Endlich weiches Wasser

BWT
BEST WATER TECHNOLOGY

AQUA LIFE S Duplex-Weichwasseranlage

- Klein - kompakt - innovativ
- Herrlich weiche Haut, glänzende Haare, kuschelweiche Wäsche, strahlendes Geschirr
- Kalkschutz im Bad, in Haushaltsgeräten sowie in Rohrleitungen und Boilern
- Energie- und Heizkostenersparungen
- Ideal für 1-2 Wohneinheiten
- Mikroprozessor-Steuerung für einfachste Bedienung
- Vorratsraum für 25 kg Regeneriermittel



ab **2.433,- €**

Praktischer Design-Heizkörper

zehnder

HANDWERKER MARKE MEISTERKASSE

ZEHNDER Quaro Design-Badheizkörper

- Kantige Klarheit mit durchgängiger Optik
- Großzügige Vielfalt der Handtuchaufnahme
- Hygienisch leicht zu reinigen
- Unauffällig verdeckte Konsolen
- Auch als Raumteiler-Ausführung erhältlich
- In vielen Farbtönen erhältlich

Maße des abgebildeten Heizkörpers: 403 x 450 mm

